

# Tanker om smittebeskyttelse i forbindelse med indretning af staldanlæg

Den Europæiske Landbrugsfond for Udvikling af Landdistrikterne:  
Danmark og Europa investerer i landdistrikterne

Ministeriet for Fødevarer,  
Landbrug og Fiskeri



Den Europæiske Landbrugsfond  
for Udvikling af Landdistrikterne

**LDP 2020**

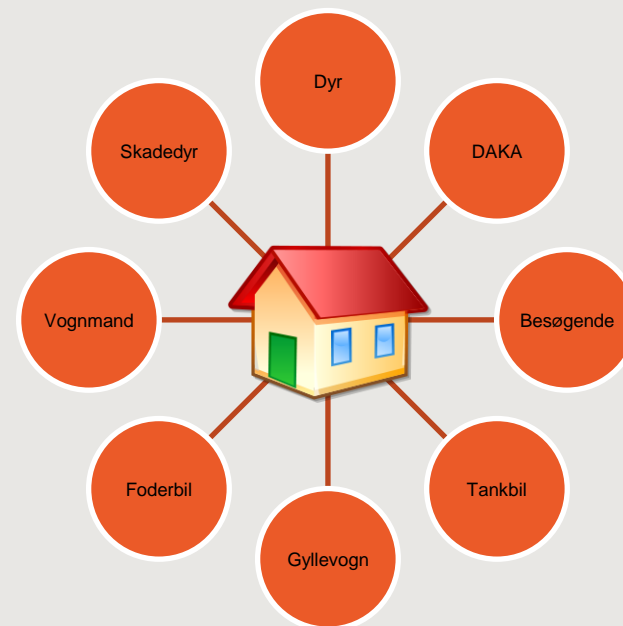
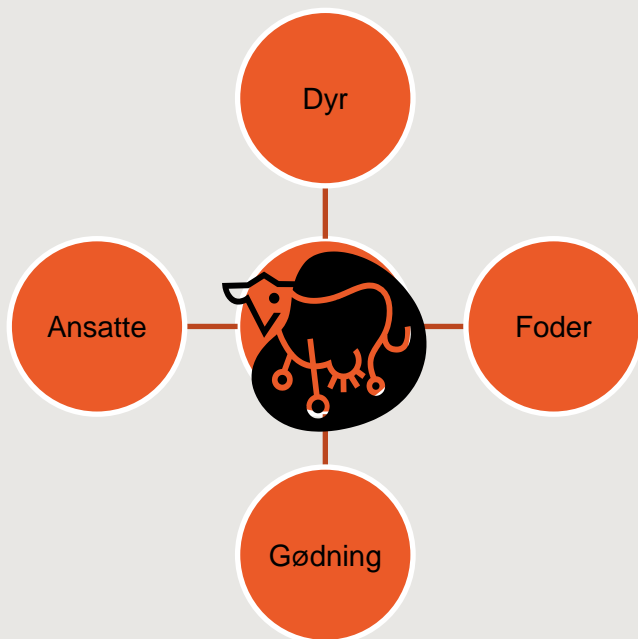


Se Den Europæiske Landbrugsfond for Udvikling af Landdistrikterne

Optimal smittebeskyttelse i  
staldanlægget, Hotel Sabro Kro  
2. september 2015  
v. Anja Juul Freudendal, LMO Byg

# Smittebeskyttelse

Hvordan forsøger jeg at tænke det ind?

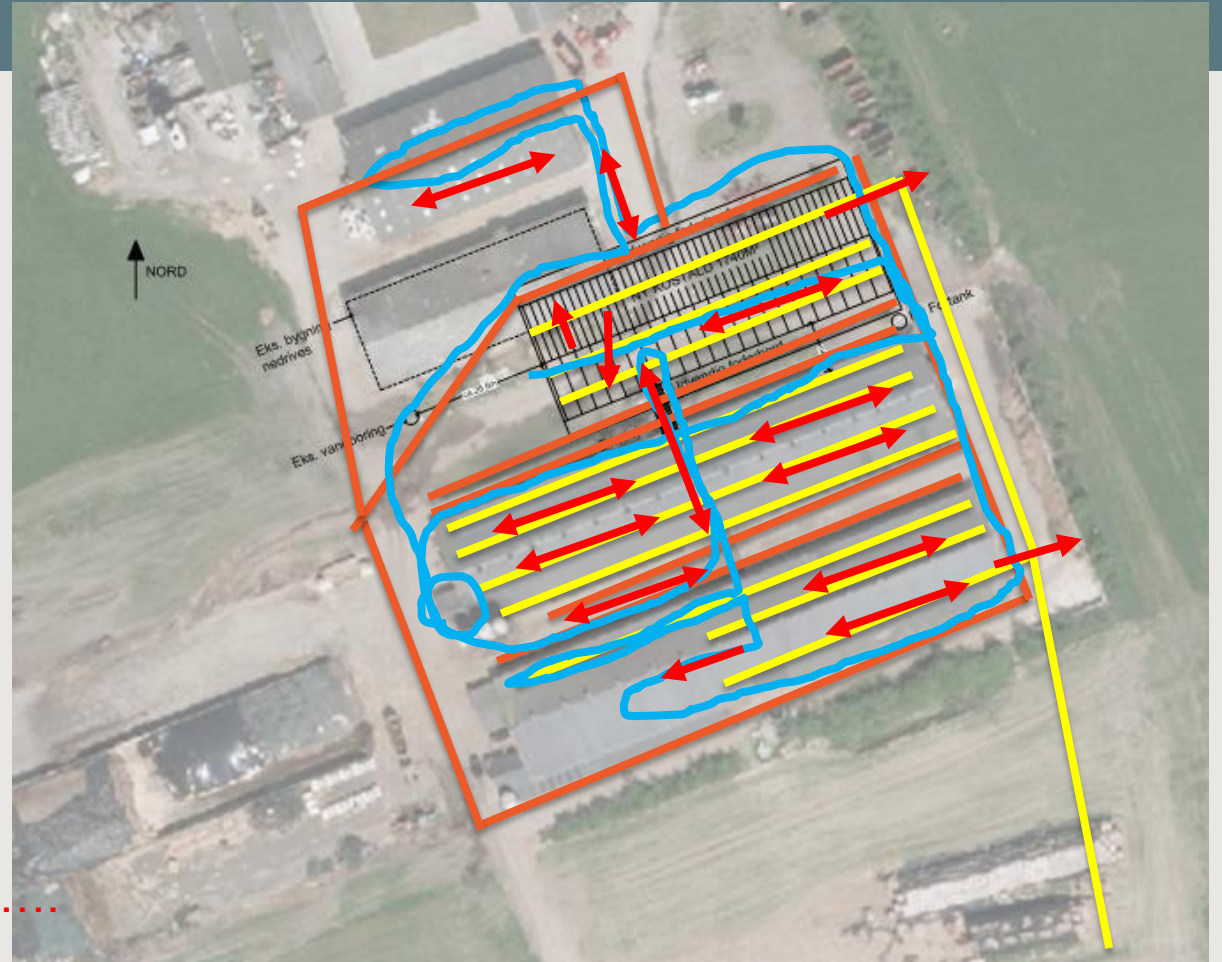


# Smittebeskyttelse

Hvis teori skal blive til praksis skal det være nemt!

-  Dyr
-  Foder
-  Gødning
-  Ansatte

KUN den interne.....

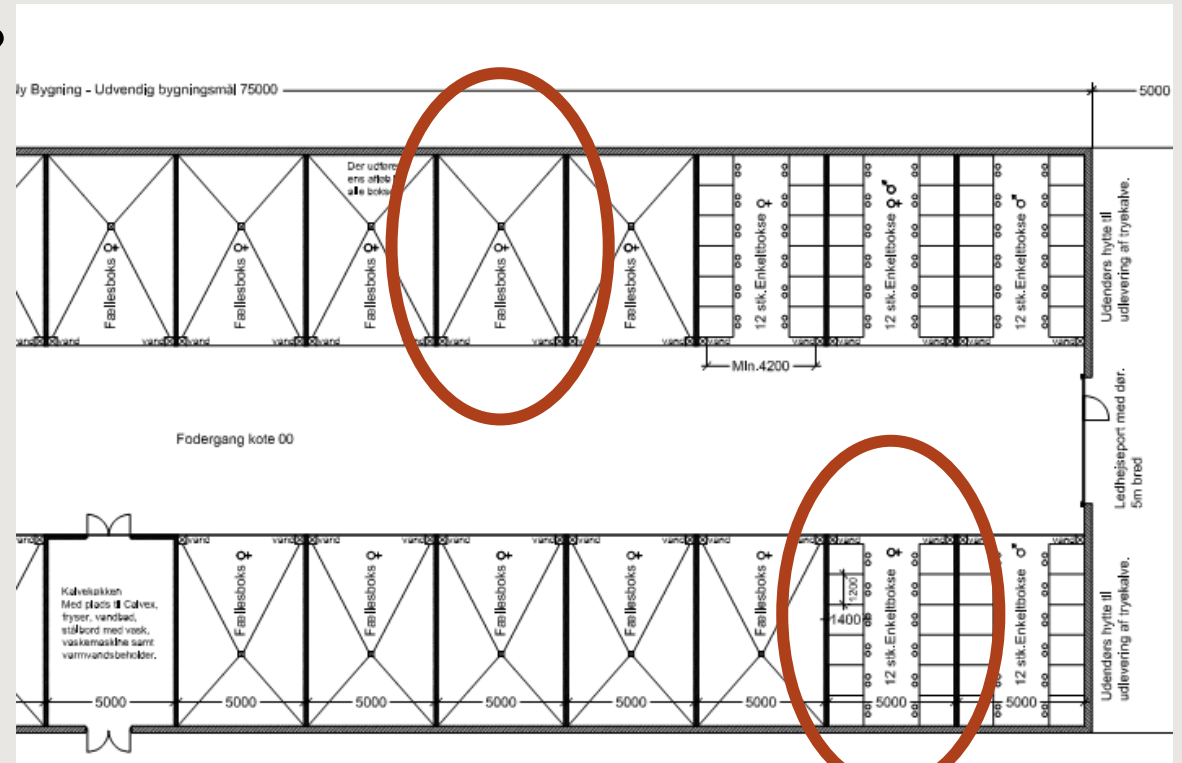


## Intern smittebeskyttelse – Dyr

- Kælvning
- Kalve (måske 2-3 flytninger undervejs)
- Kvie (4-5 flytninger undervejs)
- Før kælvning
- Kælvning
- Nykælver
- Lakterende
- Afgoldning
- Gold
- Kælvning

# Intern smittebeskyttelse – Holdskifte - kalve

- Hvordan fra enkeltboks til fællesboks?
  - Skal boks eller kalv flytte
- Udmugning – forfra eller bagfra....
  - Og kan vi lukke bagfra (træk)?



# Intern smittebeskyttelse – Holdskifte - kvier



# Intern smittebeskyttelse – Holdskifte – før klv/kælvning

- Blander vi goldkøer og kvier?
- Hvor tæt skal dyrene gå?
- Kan vi sanere for sygdom?
- Skal vi muge mellem hver kælvning?
- **HVORDAN VIL LANDMANDEN BENYTTE OMRÅDET!!**

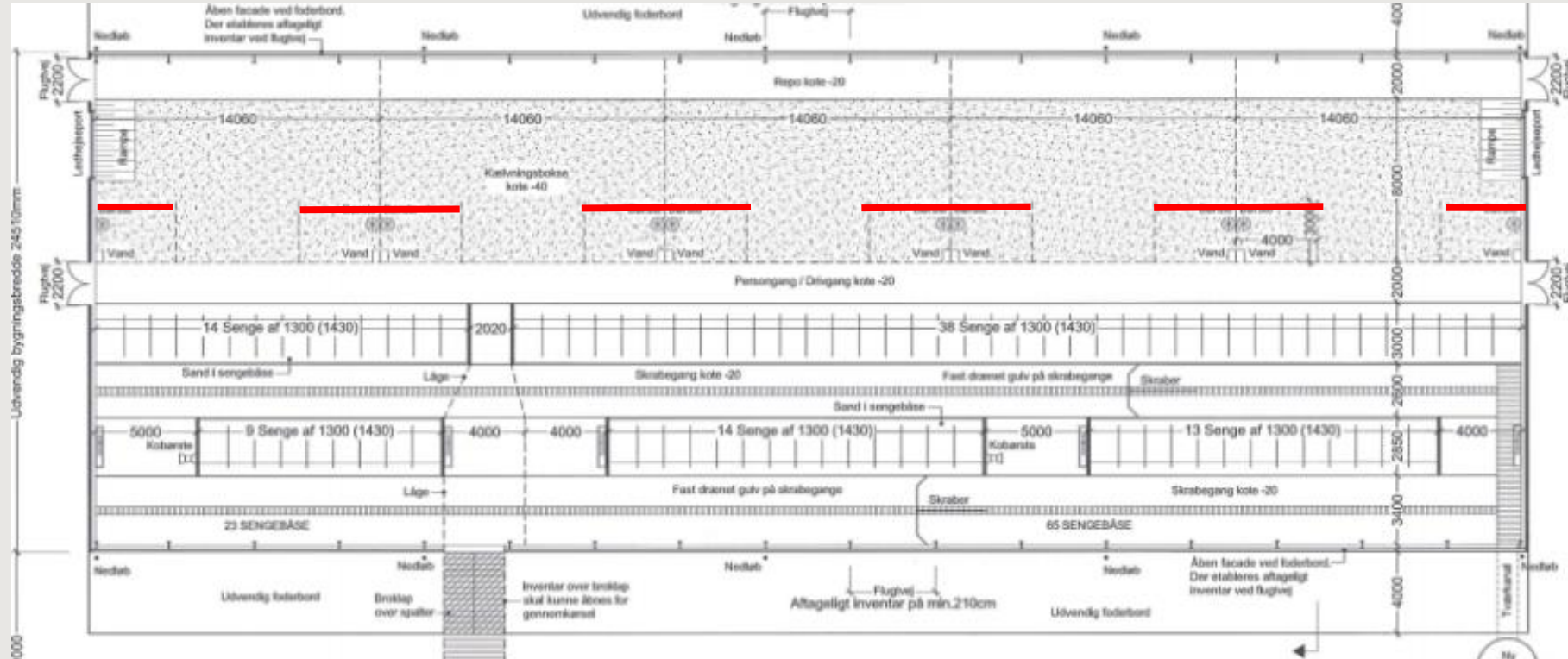


## Intern smittebeskyttelse – Holdskifte – før klv/kælvning

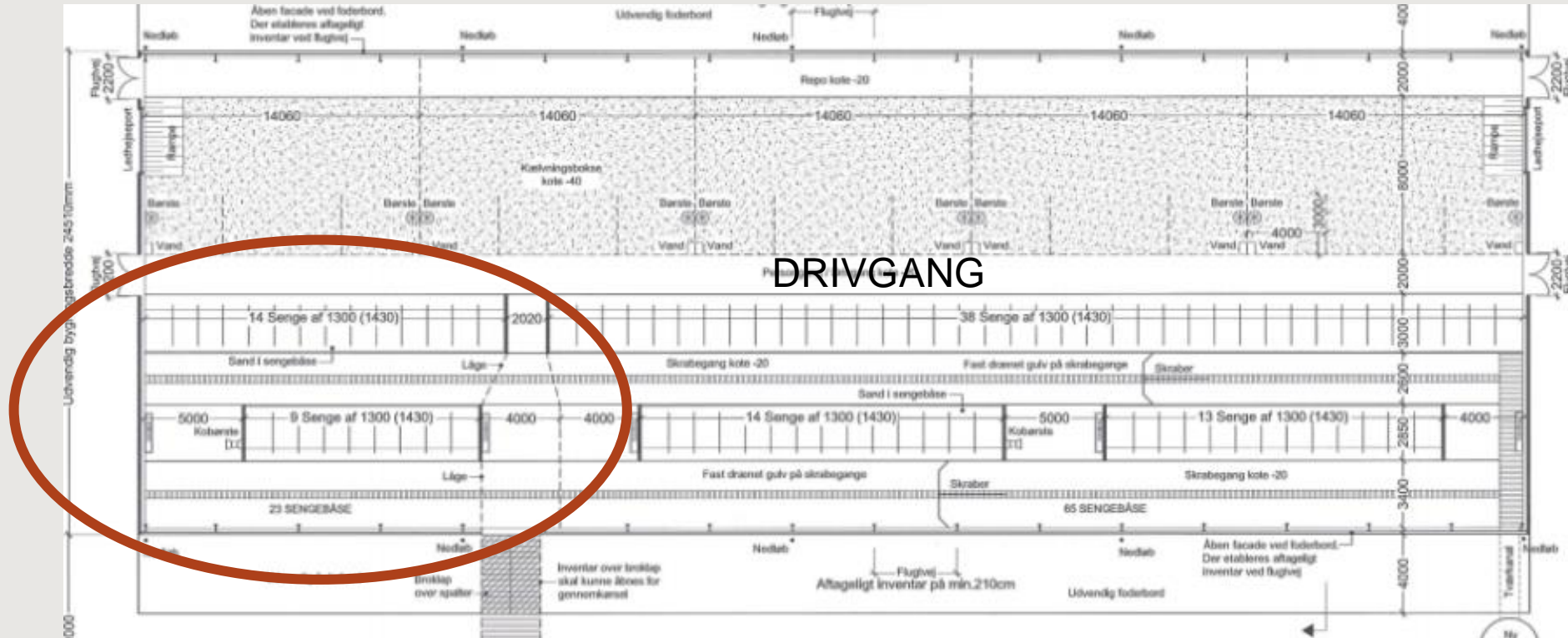




# Intern smittebeskyttelse – Holdskifte – før klv/kælvning



# Intern smittebeskyttelse – Holdskifte – nykælvere



# Intern smittebeskyttelse – Holdskifte – Malkende/afg/gold

- Hvor mange hold vil vi have – lavt, højt, mellem....
- Skal de skifte undervejs?
- Drivvejen til og fra malkning – renhed?
- Blander vi holdene i goldperioden?



– Hvor mange hold kan vi få ind i stalden, så det stadig er NEMT!

# Intern smittebeskyttelse – Foder

- Foderblanding – kan vi køre rene derfra
- Kørsel i foder – kan vi undgå det?
- Køer over foderbord
- Hudpleje ved foderbord?!?!



# Intern smittebeskyttelse – Gødning

- Skraber og spalter eller fast gulv?
  - Smitte via skraber
  - hvor leverer vi gyllen?



# Intern smittebeskyttelse – Ansatte

- Færdsel mellem dyregrupper og over foderbord!
- Hygiejne



# Intern smittebeskyttelse - fordeling

Gylle og mødding



Dyr



Foder



Dyr



# Ekstern smittebeskyttelse – Dyr

- Indkøb af dyr til levebrug – opformering af besætning
- Kvier til/fra kviehotel
- Kalve til slagtekalveproduktionen
- Dyrskuer (karantænestald, når de kommer hjem?)





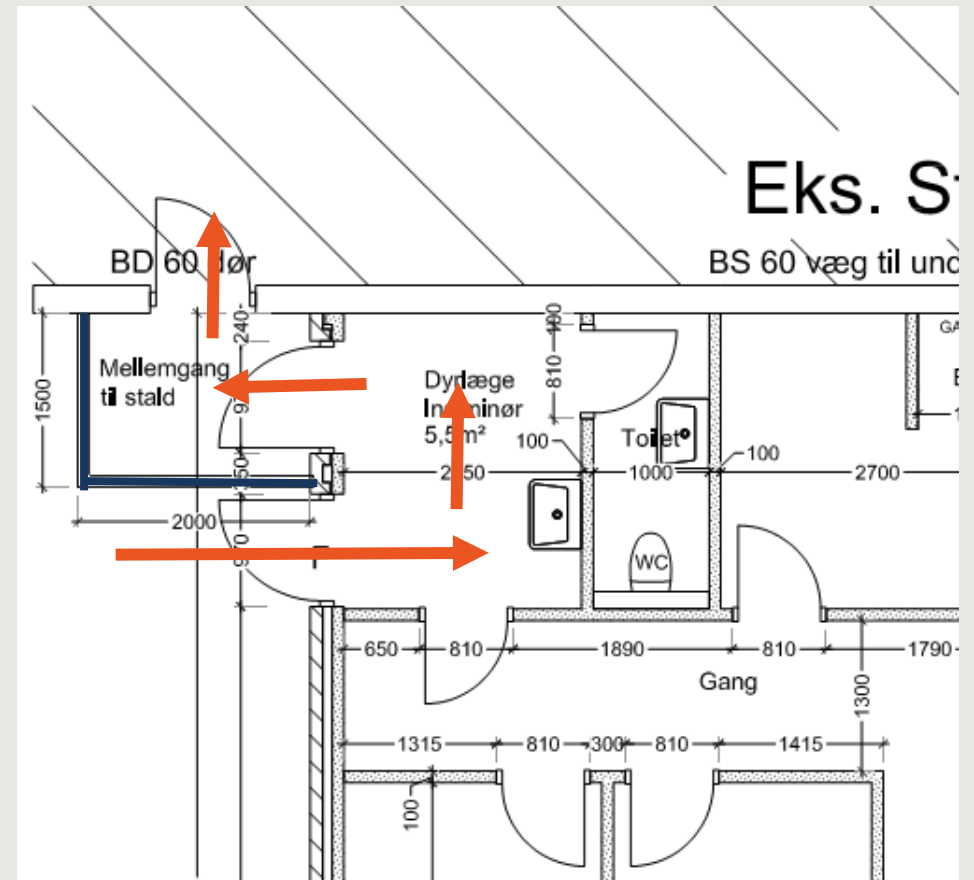
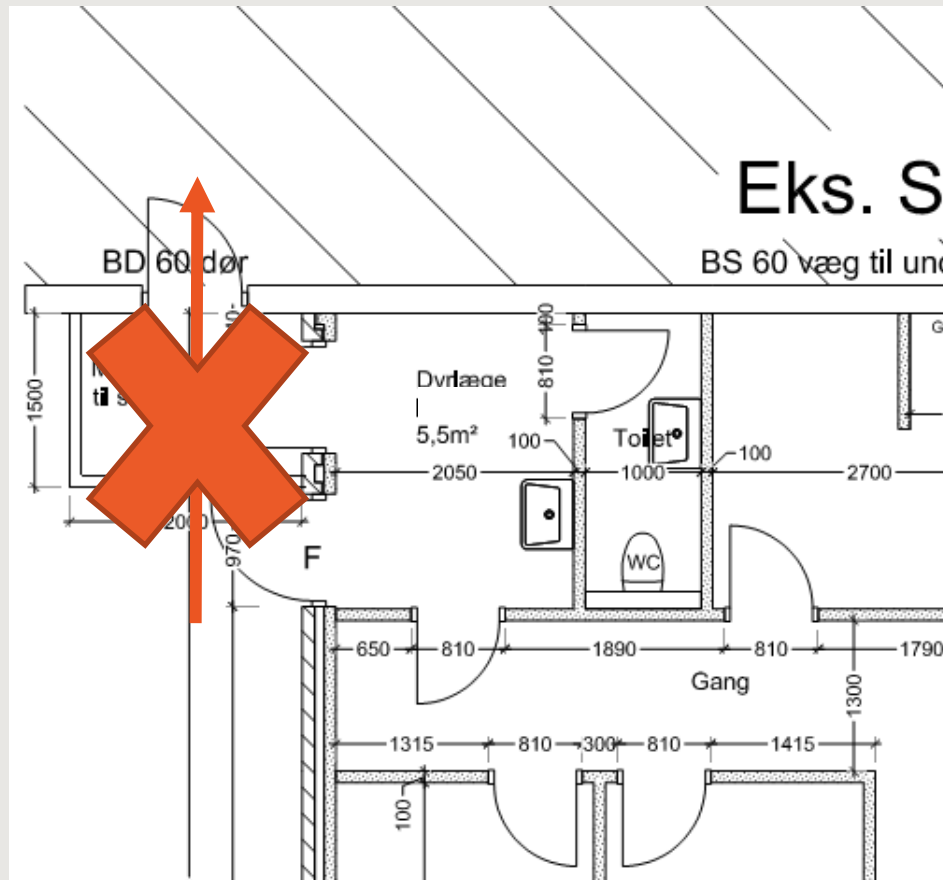
# Ekstern smittebeskyttelse - Besøgende

- Hvor har de været sidst  
– kan vi tage forbehold?



# Ekstern smittebeskyttelse – Besøgende

## Ingen adgang direkte til stalden



# Ekstern smittebeskyttelse - Tankbil

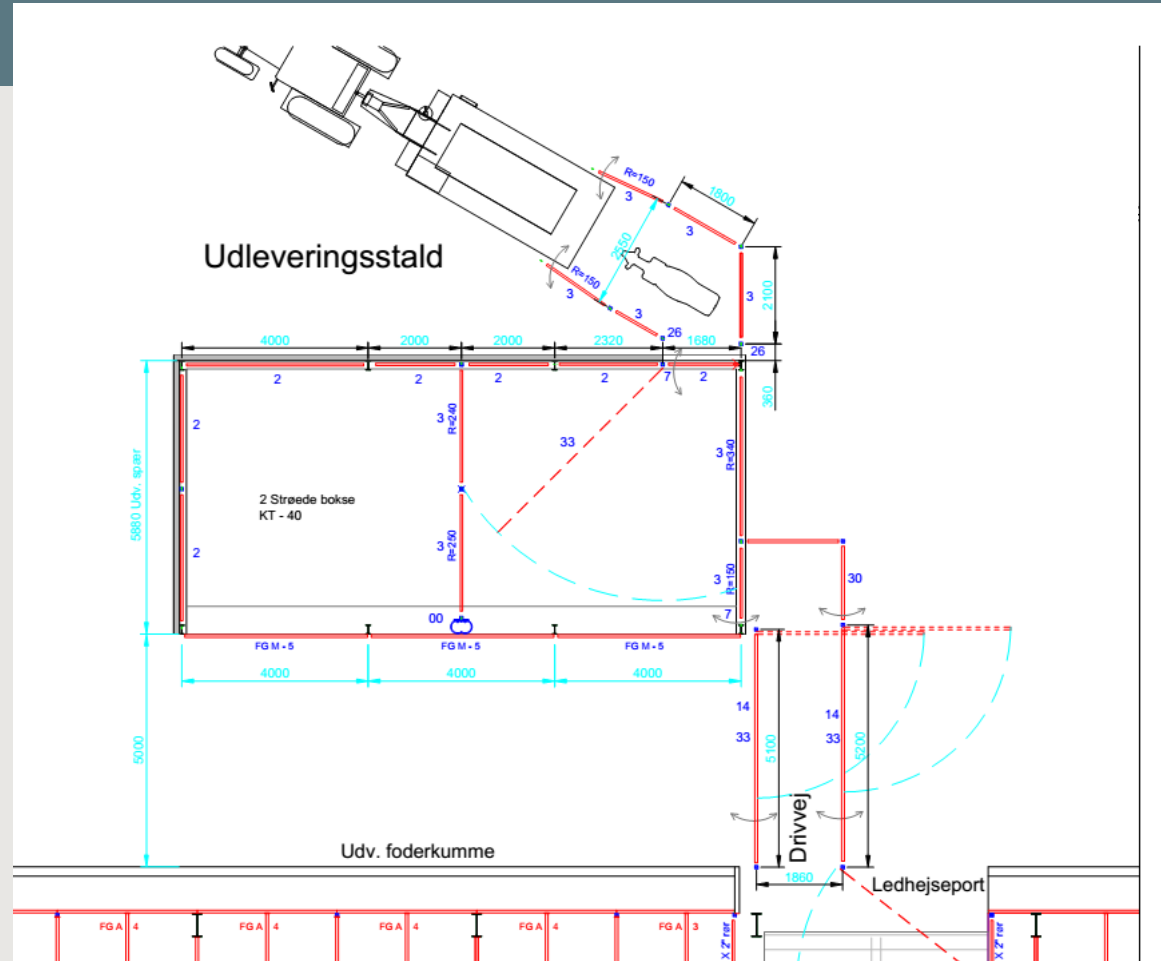
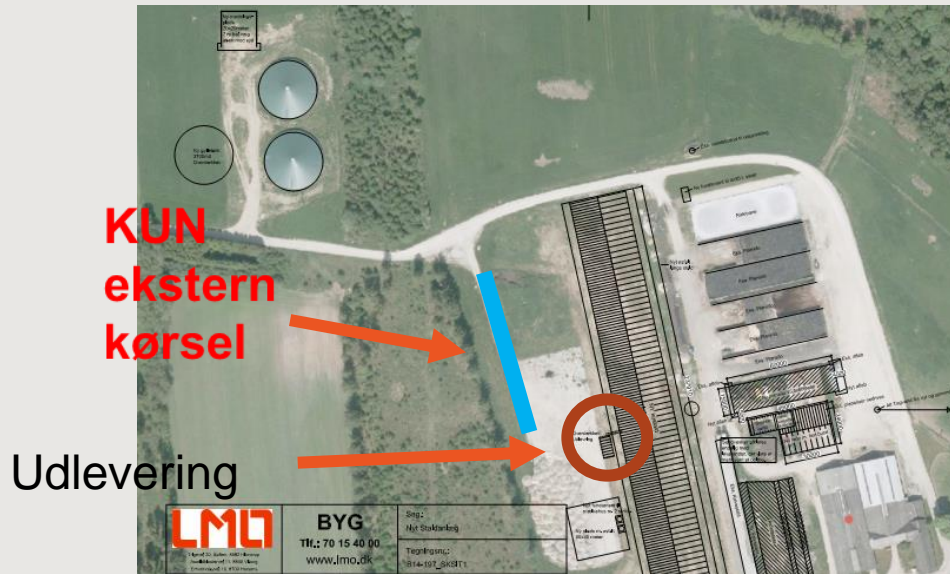
**KUN**  
ekstern  
kørsel

Tankrum



# Ekstern smittebeskyttelse - Vognmand

- Udlevering af dyr
  - Kan vi undgå at få ham ind i stalden?



## Ekstern smittebeskyttelse – Gyllevogn/foderbil

- Plads?
- Vaskeplads?
- Egne køreveje eller langs foderbord!?



# Ekstern smittebeskyttelse - DAKA

- Udlevering af døde dyr – vil ikke have dem ind på bedriften



# Ekstern smittebeskyttelse - Skadedyr

- Foderlader eller siloer?



